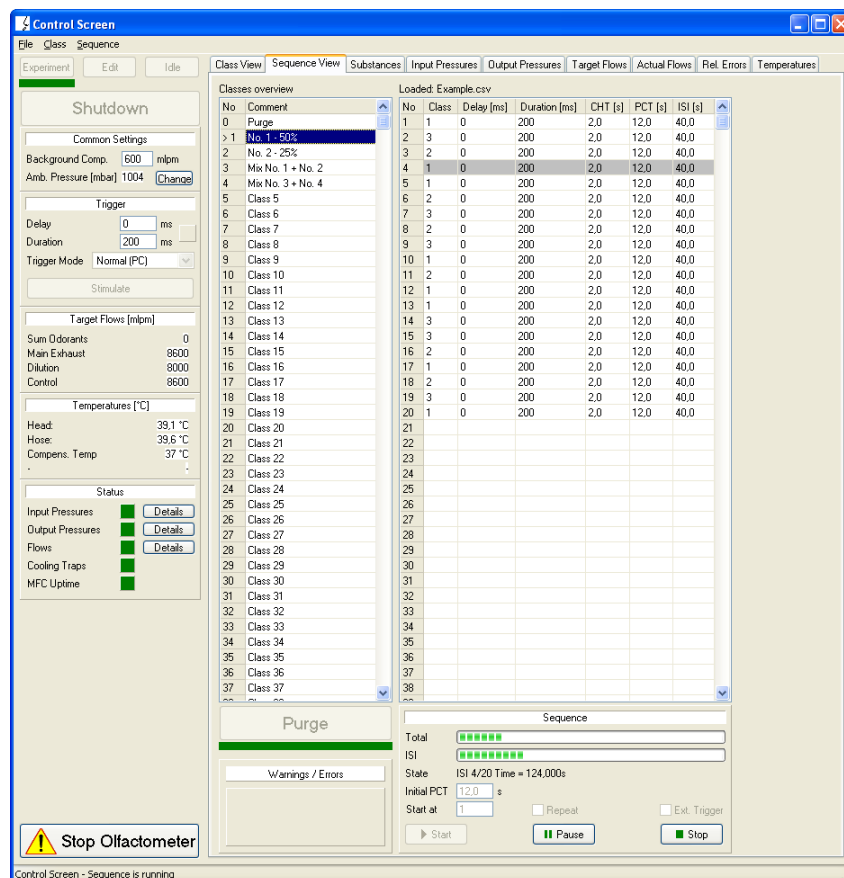


Olfaktometer Software MolfControl

Die von der Burghart Messtechnik entwickelte Steuerungssoftware, ermöglicht dem Anwender eine einfache teilautomatisierte Benutzung der Olfaktometer. Erstellen Sie Ihre Experimente und Duftstoffdarbietungen bequem am Computer. Der Steuerungsbildschirm ist übersichtlich gestaltet und ermöglicht einen schnellen Zugriff auf Experimente und Überwachungsfunktionen.



Die Steuerungssoftware MolfControl ist Bestandteil der Geräte und kann ausschließlich für die Olfaktometer OL022, OL023 und OL024 verwendet werden. Die Systemanforderungen können den Datenblättern entnommen werden. Bei jedem Kauf, eines der genannten Olfaktometervarianten, ist eine Schulung - in der Handhabung der Software - immer inklusive.

Leistungsspektrum der Software

- Geführter Workflow mit Bildern und Texten
- Geführtes Starten, Gerätevorbereitung, Aufheizen und Herunterfahren
- Detaillierte Anzeige der aktuellen Flüsse
- Hintergrundkompensation (OL023, OL024)
- Anzeige der Zielflüsse
- Detaillierte Überwachung der Betriebsparameter wie Eingangsdruck, Ausgangsdruck, Wassertemperatur, Betriebstemperaturen sowie Feuchten
- Warnungen bei zu feuchter Luft im Luftversorgungssystem
- Automatisches Aufheizen zu bestimmter Zeit (Timer). Gerät wird abends vorbereitet und ist am nächsten Morgen sofort versuchsbereit
- Regelmäßige Erinnerung an anstehende Reinigungszyklen bzw. Kalibrierungszyklen, ab dem Tag der Fälligkeit
- Speichern und laden von Duftstoffklassen
- Flexible Vorgabe von Stimulusabfolgen (Sequenz) inkl. Speichern und laden bereits erstellter Experimente (Sequenzen)
- Abstand der Stimuli
- Dauer des Stimulus
- Stimulus extern per TTL Signal triggerbar
- Ausgabe der Klassennummer und des Stimuluszeitpunktes als TTL Signal für externe Geräte
- Ausgabe eines zusätzlichen Triggersignals, relativ zum Stimulus verzögert
- Farbige Darstellung des Maschinenstatus. Fehler werden zusammengefasst als Farbe und angezeigt
- Protokolldatei (Experiment Log, Allgemeines Log)
- Auf Wunsch: Feedback Controller
- Auf Wunsch: Fernsteuerung übers Netzwerk

